

Samolepicí alubutylová (butylová) izolace

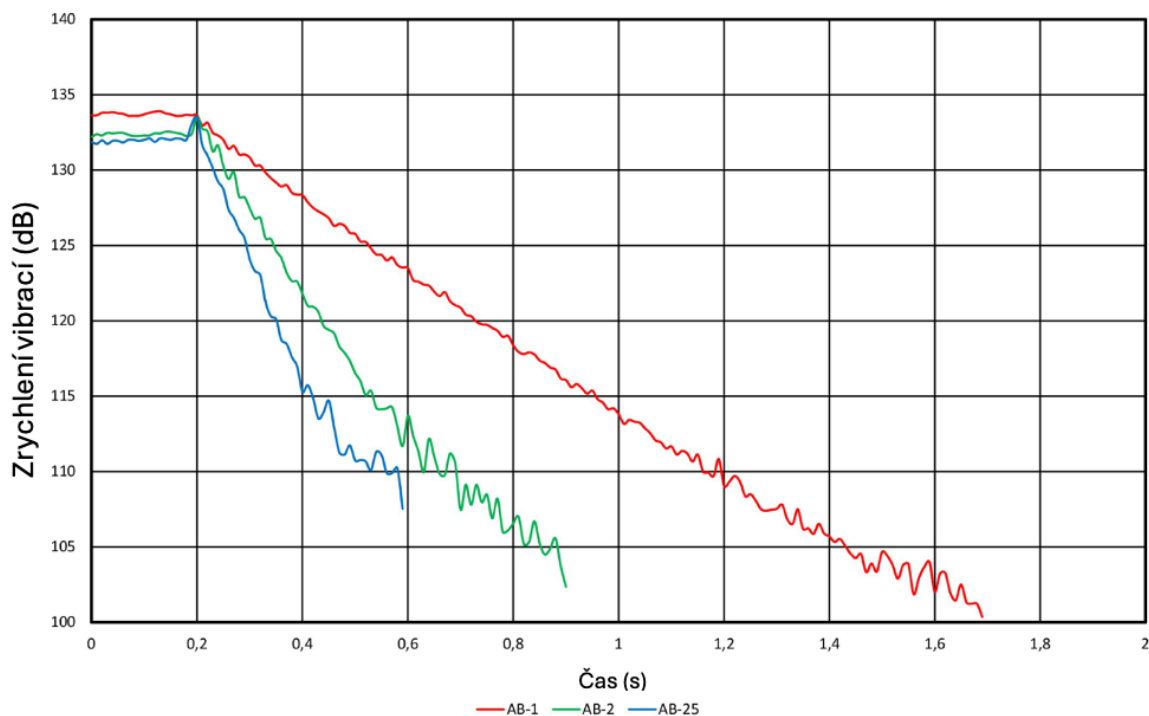
Alubutylová (butylová) izolační fólie je jedním ze základních produktů pro redukci vibrací a akustickou izolaci. Používá se v automobilovém průmyslu, průmyslových odvětvích i v soukromé stavební výstavbě. Skládá se z vysoce kvalitní butylové gumy a vrstvy pravého, za studena tvářeného hliníku o tloušťce 100 mikronů.

Materiál se vyznačuje vynikající přilnavostí a snadnou instalací bez nutnosti zahřívání. Díky své pružné struktuře se přizpůsobí různým povrchům, včetně nerovných či zakřivených, čímž zajišťuje i účinné těsnění. Díky voděodolnosti a odolnosti vůči působení různých chemických látek je ideální i pro použití v náročných podmínkách.

Porovnání produktů

Produkt	Tloušťka	Hmotnost 1 m ²	Plocha v roli
AB1	1,5 mm	2,1 kg	3,5 m ²
AB2	2 mm	3,4 kg	3,5 m ²
AB2,5	2,5 mm	3,9 kg	3,5 m ²
AB3	3 mm	4,8 kg	2,5 m ²

Srovnávací tabulka průměrných charakteristik rozpadu



Výhody

- Vynikající akustická a tepelná izolace
 - Účinné potlačení vibrací
 - Antikorozní ochrana
 - Odolnost proti vodě a olejům
 - Těsnící účinek
 - Nepraská
 - Není potřeba zahřívání při montáži
 - Samolepicí vrstva
 - Možnost přizpůsobení na míru
-

Použití

- **Automobilový průmysl** (odhlučnění a tepelná izolace karoserie)
 - **Průmysl** (těsnění, akustická a tepelná izolace strojů a domácích spotřebičů)
 - **Stavebnictví** (těsnění a akustická izolace potrubí, dveří apod.)
-

Rozměry

- Role AB1 , AB2 , AB2,5 a AB2,5: **50 × 700 cm**
 - Role AB3 : **50 × 500 cm**
 - Archy AB4 (balení po 10 kusech): **75 × 50 cm**
 - Na přání je možné dodat i nestandardní rozměry.
-

Technická specifikace

- **Místo výroby:** EU
 - **Materiál:** Butylová guma
 - **Hliník:** Pružný, stříbrný nebo černý
 - **Samolepicí vrstva:** Ano
 - **Antikorozní vlastnosti:** Ano
 - **Příměs asfaltu:** Ne
 - **Zdravotní nezávadnost:** Neobsahuje aromatické uhlovodíky ani jiné škodlivé látky
 - **Provozní teplota:** Od -45 °C do +175 °C
 - **Pevnost spojení s kovem:** ≥ 15 MPa
 - **Normy:** PN-ISO 3795 (hořlavost materiálů v silničních a zemědělských vozidlech)
 - **RoHS:** Bez toxických látek
-

Klíčové vlastnosti

Těsnění

Díky své gumové struktuře, voděodolnosti a pružnosti účinně těsní různé povrchy.

Redukce vibrací

Butylové maty zvyšují rezonanční frekvenci plechu, což snižuje přenos vibrací.

Tepelná izolace

Butylová vrstva výborně izoluje, zatímco horní hliníková vrstva odráží tepelné záření.

Montážní postup

1. Vystříhnete požadovaný kus materiálu.
2. Přilepte jej na izolovaný povrch.
3. Přitlačte pomocí speciálního válečku, dokud nezmizí struktura povrchu.



V praxi

Použití butylových izolačních mat výrazně zlepšuje akustický komfort ve vozidlech i jiných prostorách, kde jsou instalovány. Zároveň poskytují efektivní ochranu proti vlhkosti a dalším vnějším vlivům.